

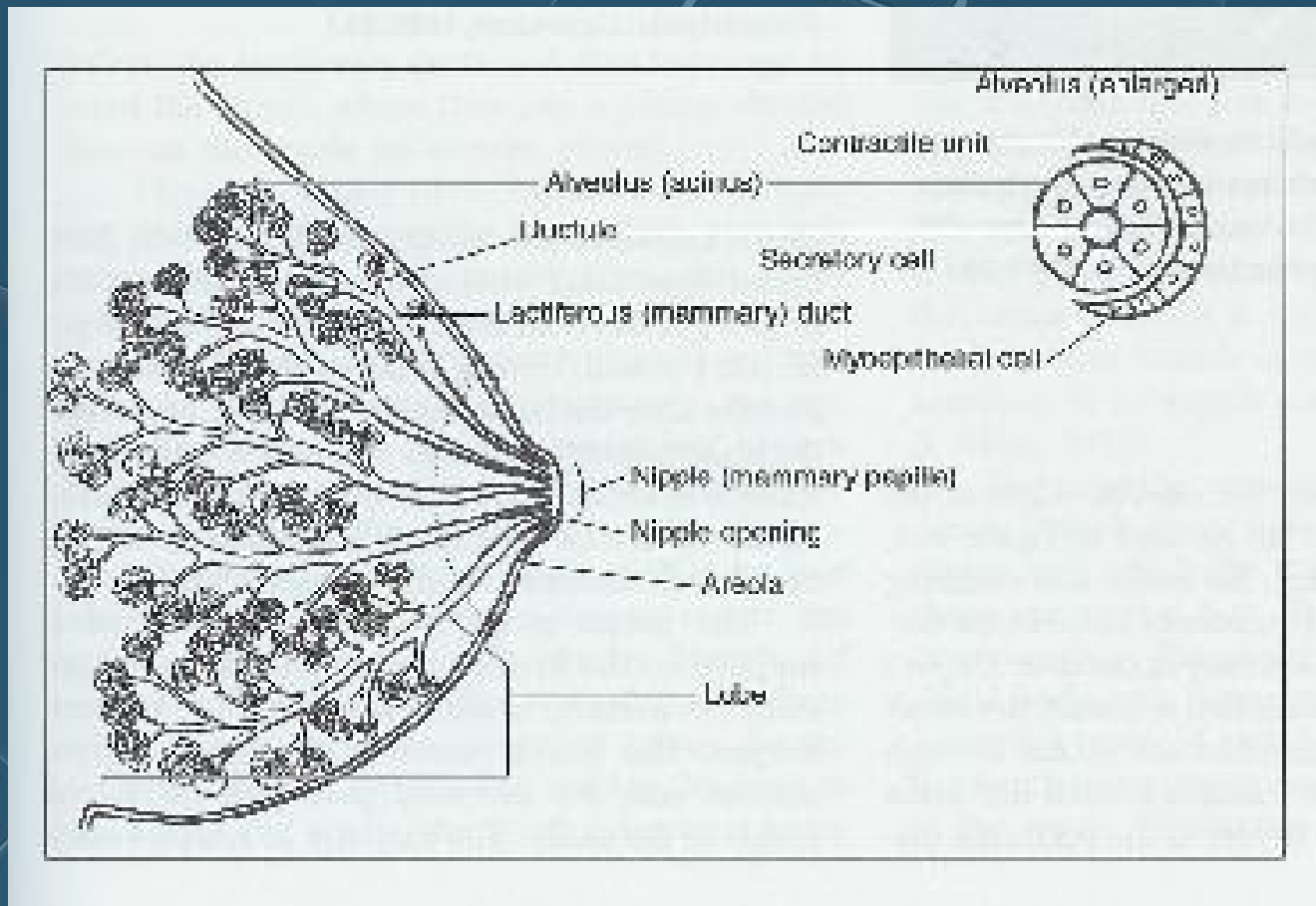
# Anatomie et physiologie de la lactation

Sylvie Gauthier, IBCLC



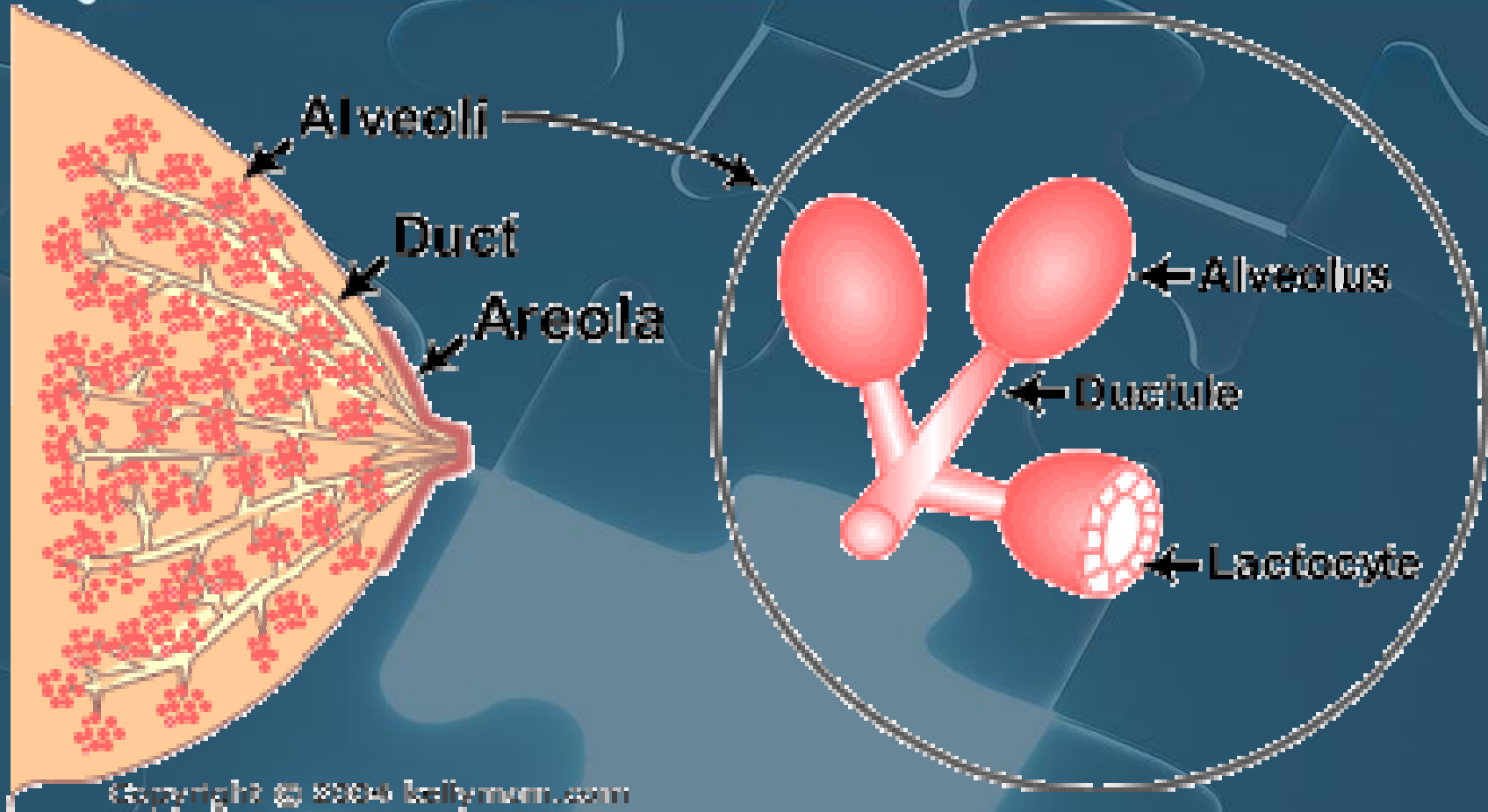
# Anatomie

- Aréole: partie brune
- Glandes de Montgomery (4-28)
- Mamelon: 5-15 pores
- alvéoles: où est produit le lait
- Tissus adipeux
- Tissus conjonctif
- Le tout est hautement vascularisé





# Anatomie





# La grossesse

- Préparation naturelle des seins
  - Changement de couleur de l'aréole
  - Sécrétion de colostrum
  - Sécrétion d'odeur qui seront des repères pour le bébé
  - Sécrétion de substances lubrifiantes
  - Progestérone: développement des alvéoles
  - Oestrogènes: développement des canaux



# Déclenchement de la lactation

- La chute de la progestérone et d'œstrogène lors du décollement du placenta va mettre en branle le processus
- Durant les 6 premières semaines, la lactation sera en partie maintenue par ce mécanisme endocrinien





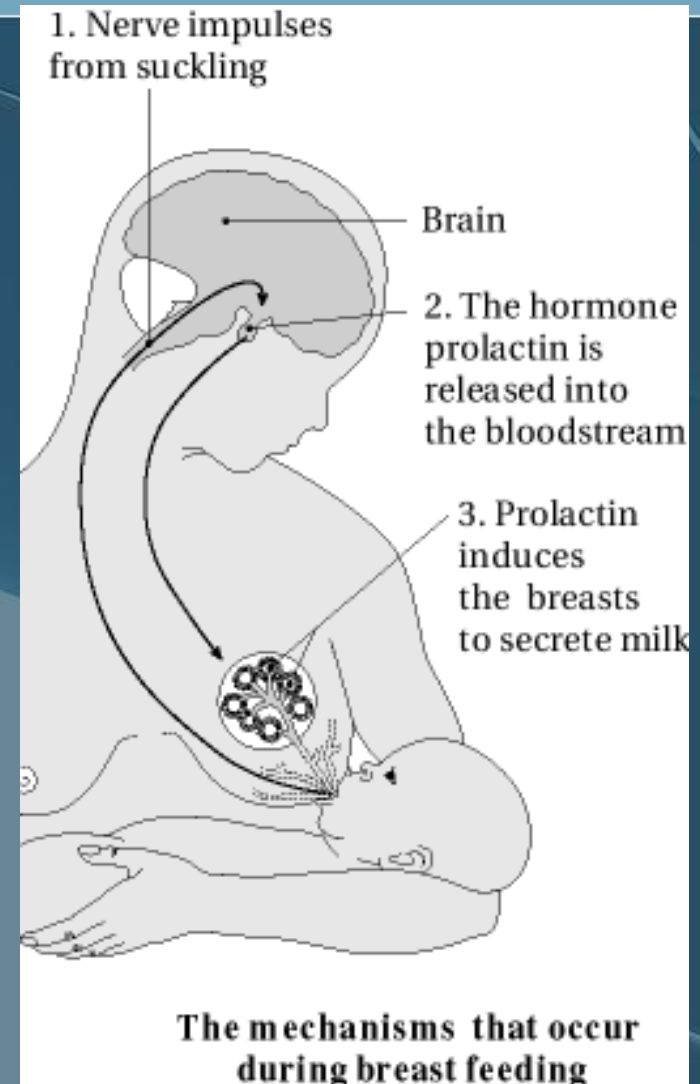
# Hormones de la lactation

- Prolactine:
  - Sécrété par l'hypophyse antérieure
  - responsable de la quantité de lait produite
- Ocytocine
  - Sécrété par l'hypophyse postérieure
  - Responsable du réflexe d'éjection du lait, des contractions de l'utérus
  - Sensible aux émotions de la mère d'où son importance lors de l'extraction ou dans les situations de stress
- Cortisol, insuline
  - Rôle non élucidé, mais nécessaire à la production de lait



# Mécanisme hormonal

- Bébé tète
- Sa succion envoie un message au cerveau (hypophyse)
- Sécrétion d'hormone qui se rend via le sang à la glande mammaire
- Agit sur alvéoles (prolactine) ou sur les cellules myoépithéliales entourant les canaux et les alvéoles.







# Mécanisme autocrinien

- C'est la succion du bébé qui détermine la production de lait
- Plus le lait est extrait, plus la glande produit du lait (mécanisme d'offre et de demande)
- Vitesse de synthèse variant entre 3 et 49 ml/heure (3ml = sein vide et 49 ml = sein plein)
- Le sein a une capacité de stockage
- Les seins sont des glandes qui fonctionnent indépendamment l'une de l'autre
- mécanisme de régulation locale: inhibiteur rétroactif de la lactation (FIL)